



**Carrera 13 A # 5ª – 20 CONJUNTO INDUSTRIAL  
PORVENIR II – PBX. 893 1666- FAX8932335  
MOSQUERA-CUNDINAMARCA**

**[www.pemser.com](http://www.pemser.com) - [info@Pemser.com](mailto:info@Pemser.com)**



**PROTECTOR CABLE TIPO MLE**

# PROTECTOR CABLE TIPO MLE

## CARACTERISTICAS Y VENTAJAS

¿ Que es?

Es un dispositivo diseñado para proteger el cable Tipo MLE plano que suministra la corriente eléctrica desde la superficie hasta el motor de eléctrico de fondo

¿ Para qué sirve?

Su función es la de proveer una protección mecánica frente a posibles daños que se pudieran causar en las operaciones de corrida de equipo en pozo hasta su ubicación final debido a arrastres o movimientos súbitos en los equipos BES instalados.

### MATERIALES DE FABRICACIÓN

#### ACERO 1045

Propiedades mecanicas: Dureza 163 HB (84 HRb)  
Esfuerzo de fluencia 310 MPa (45000 PSI)  
Esfuerzo maximo 565 MPa (81900 PSI)  
Elongacion 16% (en 50 mm)  
Reduccion de area (40%)  
Modulo de elasticidad 200 GPa (29000 KSI)  
Maquinabilidad 57% (AISI 1212 - 100%)

Propiedades Quimicas: 0.43 - 0.50 % C  
0.60 - 0.90 % Mn  
0.04 % P max  
0.05 % S max

- OPCIONAL INOX 304



## COMPONENTES



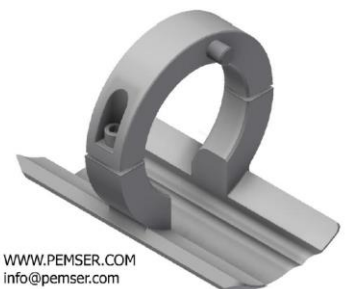
Tornillo 3/8" BCC en acero INOX



CLAMP



Body Protector



WWW.PEMSER.COM  
info@pemser.com

# PROTECTOR CABLE TIPO MLE

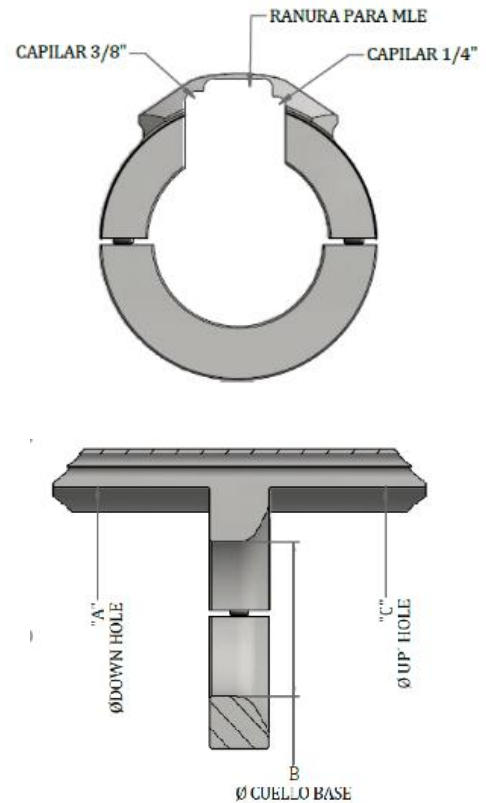
## CLASIFICACION DE SERIES

### REFERENCIA

A la fecha PEMSER tiene más de 30 modelos de protector de cable tipo MLE. A continuación presentamos el Catalogo de parte números para ser empleado como referencia en los requerimientos

### IDENTIFICACION

El diseño de Protector de cable Tipo MLE de PEMSER se compone de dos partes resultantes de proceso de mecanizado por desprendimiento de viruta ejecutado en aceros al carbono o inoxidables, la primera parte, el BODY presenta ranurados especialmente diseñados para alojar al cable del tipo MLE y los capilares protegiéndolos sin necesidad de usar una banda de amarre. La segunda parte el CLAMP permite mediante dos tornillos la fijación firme del protector sobre el equipo de fondo para tareas de levantamiento artificial por bombas electro sumergibles.



MLE \_ 562 \_ 538 / 325STDBK \_ SS

CS (ACERO CARBONO)  
SS (ACERO INOXIDABLE)

"B" \_ Ø CUELLO BASE

"C" \_ Ø UP HOLE

"A" \_ Ø DOWN HOLE

TIPO DEL PROTECTOR

# PROTECTOR CABLE TIPO MLE



SERIE 500		
PARTENUMERO INTERNO	DESCRIPCION DEL EQUIPO	REFERENCIA DRIFT
I-MLE500BK-00001	PROTECTOR CABLE MLE_538_400/230STDBK_CS	5.995 inch
I-MLE500BK-00003	PROTECTOR CABLE MLE_538_513/325STDBK_CS	5.995 inch
I-MLE500BK-00005	PROTECTOR CABLE MLE_538_538/325STDBK_CS	5.995 inch
I-MLE500BK-00007	PROTECTOR CABLE MLE_562_538/325STDBK_CS	5.995 inch
I-MLE500BK-00009	PROTECTOR CABLE MLE_538_450/325STDBK_CS	5.995 inch
I-MLE500BK-00011	PROTECTOR CABLE MLE_513_538/325STDBK_CS	5.995 inch
I-MLE500BK-00013	PROTECTOR CABLE MLE_562_513/325STDBK_CS	5.995 inch
I-MLE500BK-00015	PROTECTOR CABLE MLE_513_513/325STDBK_CS	5.840 inch
I-MLE500SCH-00082	PROTECTOR CABLE MLE_540_540/350STDSCH_CS	5.995 inch
I-MLE500AK-00184	PROTECTOR CABLE MLE_538_538/352STDAK_CS	5.995 inch
I-MLE500AK-00186	PROTECTOR CABLE MLE_538_513/352STDAK_CS	5.995 inch
I-MLE500AK-00188	PROTECTOR CABLE MLE_538_450/352STDAK_CS	5.995 inch
I-MLE500AK-00359	PROTECTOR CABLE MLE_562_562/400STDSCH_CS	6,277 inch
I-MLE500AK-00087	PROTECTOR CABLE MLE_562_540/354STDSCH_CS	6,135 inch
I-MLE500AK-00190	PROTECTOR CABLE MLE_523_457/353STDAK_CS	5.995 inch

SERIE 400		
PARTENUMERO INTERNO	DESCRIPCION DEL EQUIPO	REFERENCIA DRIFT
I-MLE400BK-00017	PROTECTOR CABLE MLE_450_450/262STDBK_CS	4.881 inch
I-MLE400BK-00019	PROTECTOR CABLE MLE_450_400/232STDBK_CS	4.724 inch
I-MLE400BK-00021	PROTECTOR CABLE MLE_400_400/232STDBK_CS	4.712 inch
I-MLE400BK-00023	PROTECTOR CABLE MLE_400_366/232STDBK_CS	4.712 inch
I-MLE400BK-00025	PROTECTOR CABLE MLE_400_366/281HVBK_CS	4.818 inch
I-MLE400BK-00027	PROTECTOR CABLE MLE_400_400/269HVBK_CS	4.712 inch
I-MLE400SCH-00075	PROTECTOR CABLE MLE_400_400/261STDSCH_CS	4,712 inch
I-MLE400SCH-00079	PROTECTOR CABLE MLE_456_400/287STDSCH_CS	4,905 inch
I-MLE400AK-00174	PROTECTOR CABLE MLE_400_456/263STDAK_CS	4,900 Inch
I-MLE400AK-00176	PROTECTOR CABLE MLE_400_366/263STDAK_CS	4,700 inch
I-MLE400AK-00178	PROTECTOR CABLE MLE_400_400/225STDAK_CS	4,700 inch
I-MLE400AK-00180	PROTECTOR CABLE MLE_450_400/294STDAK_CS	4,700 Inch
I-MLE400AK-00182	PROTECTOR CABLE MLE_400_400/271HVAK_CS	4,700 inch